

РУЧНОЕ УПРАВЛЕНИЕ, ДВУХСТОРОННЕГО ДЕЙСТВИЯ, РЕГУЛИРОВОЧНО-ПРЕДОХРАНИТЕЛЬНЫЙ И ПОНИЖАЮЩИЙ КЛАПАНЫ

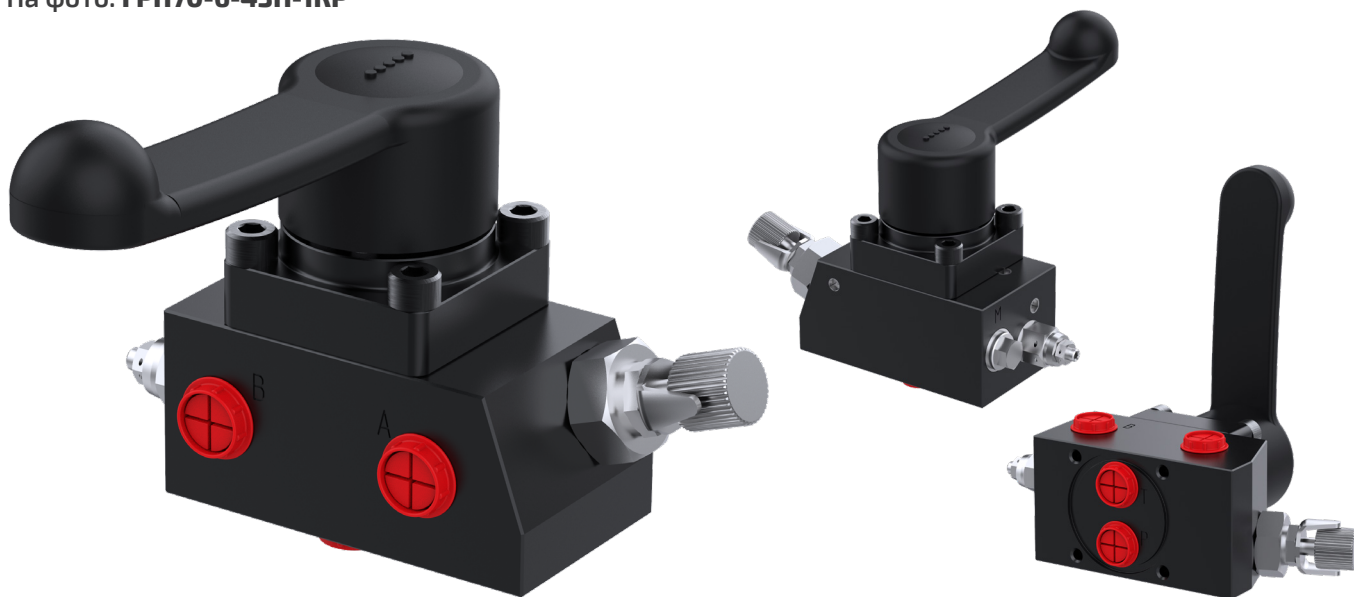
70 МПа максимальное рабочее давление

10 л/мин максимальная пропускная способность

Ду 6 условный проход

Применяются для управления гидравлическим потоком рабочей жидкости. Имеют встроенные клапаны для регулировки давления, защиты гидросистемы и ограничения давления, подаваемого в возвратную полость. Гидравлические распределители данной серии предназначены для установки на насосные станции.

На фото: ГРП70-6-4ЗП-1КР



ⓘ Тип:

Плоскоповоротные - гидравлические распределители серии ГРП, в которых запорно-регулирующим компонентом служит плоскость поворотного элемента, поджимаемая контактными втулками с уплотнениями.

☰ Описание:

- Распределители применяются для управления гидравлическим потоком.
- **Функции распределителей:** рабочий ход, удержание/разгрузка и возвратный ход.
- Используются для гидравлических цилиндров/инструмента **двухстороннего действия**.
- **Регулировочно-предохранительный клапан РПК** в линии давления «Р», позволяет оператору с легкостью установить требуемое рабочее давление от 10 до 70 МПа и защищает от превышения рабочего давления в гидросистеме.
- **Понижающий клапан КП** в линии возврата «В», для ограничения рабочего давления до 35 МПа необходимы для ограничения давления, подаваемого в возвратную полость гидравлических цилиндров/инструмента.
- **Ручное управление** распределителем осуществляется при помощи удобной рукоятки.
- Распределители данной серии предназначены для установки на насосные станции.
- Предусмотрена возможность установки **манометра** для контроля давления в гидравлической системе.

☰ **Технические характеристики:**

Рабочая жидкость	Минеральные масла марок ВМГЗ, МГЕ-10, МГЕ-46В
Диапазон температуры жидкости	-30 ... +80 °С
Диапазон температуры окружающей среды	-40 ... +50 °С
Диапазон вязкости	5 - 400 сСт
Рекомендуемая вязкость	25 сСт
Порты подключения	3/8"-18NPTF (А, В, Р,Т)
Макс. давление в линиях Р, А	70 МПа
Макс. давление в линиях В	35 МПа
Макс. давление в линии Т	7 МПа
Макс. гидравлический поток	10 л/мин
Условный проход	Ду 6
Фильтрация (рекомендуется)	Класс 17/15/12 согласно ГОСТ 17216-2001
Материал / покрытие	<p><u>Корпус:</u> высокопрочный алюминиевый сплав с черным анодным покрытием.</p> <p><u>Рукоятка:</u> ударопрочный технополимер на основе полиамида, армированный стекловолокном.</p>

☰ **Обозначения:**

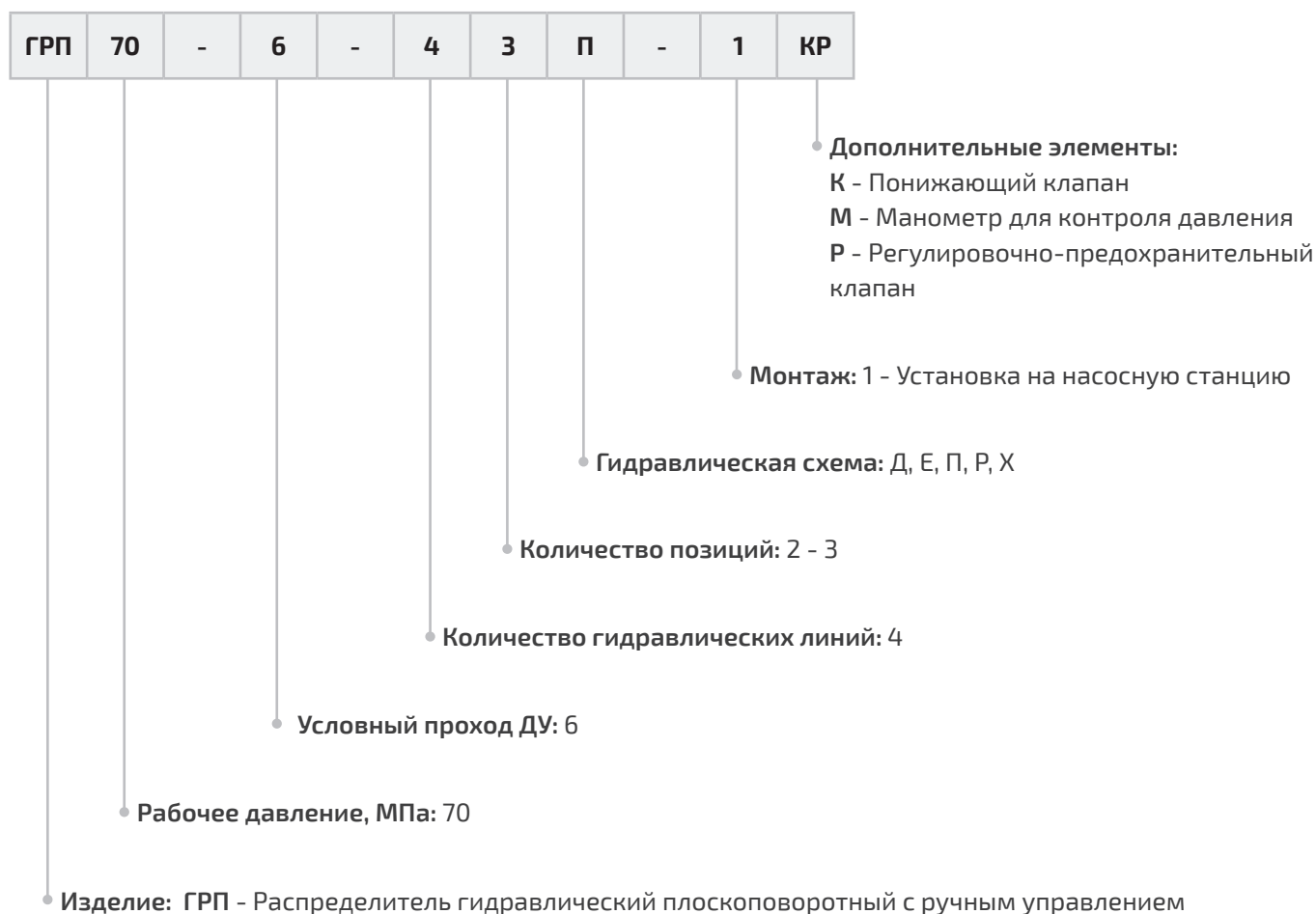


Схема гидравлических потоков:



Управление гидравлическим потоком

Модель	Схема гидравлическая	Положение «а»	Положение «0»	Положение «b»	Описание
ГРП70-6-42Р-1КР	 4/2 P	X	 Разгрузка	 Рабочий ход	4-х линейный 2-х позиционный, с разгруженными полостями А и В в нейтральной и запорной полостью Р.
ГРП70-6-43Д-1КР	 4/3 Д (44)	 Рабочий ход	 Удержание	 Возвратный ход	4-х линейный 3-х позиционный, с запорной нейтралью.
ГРП70-6-43П-1КР	 4/3 П (64)	 Рабочий ход	 Удержание	 Возвратный ход	4-х линейный 3-х позиционный, с запорными полостями А и В в нейтральной и разгруженными полостями Р и Т.
ГРП70-6-43Е-1КР	 4/3 Е (34)	 Рабочий ход	 Разгрузка	 Возвратный ход	4-х линейный 3-х позиционный, с разгруженными полостями А и В в нейтральной и запорной полостью Р.
ГРП70-6-43Х-1КР	 4/3 Х (14)	 Рабочий ход	 Разгрузка	 Возвратный ход	4-х линейный 3-х позиционный, с разгруженной нейтралью.

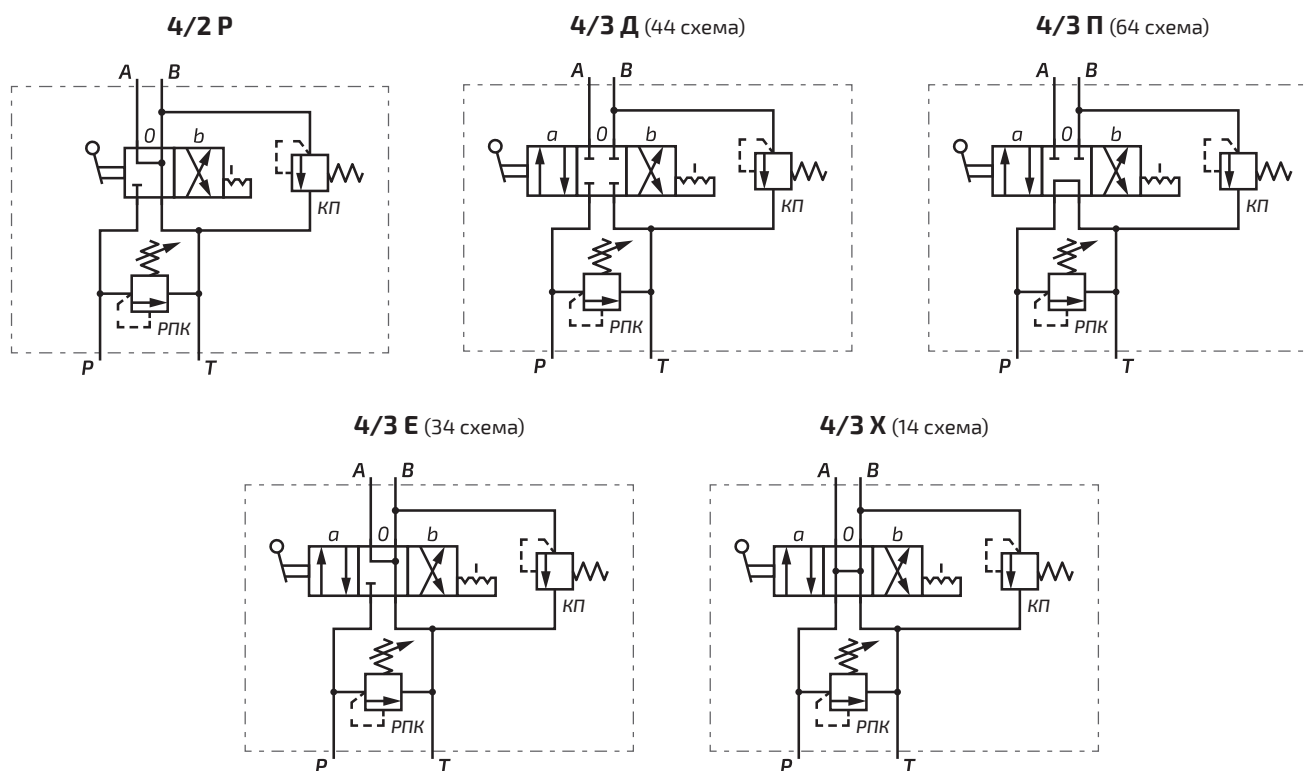
A Рабочая линия (поршневая полость цилиндра). Функция: выдвижение штока цилиндра.

B Возвратная линия (штоковая полость цилиндра). Функция: втягивание штока цилиндра.

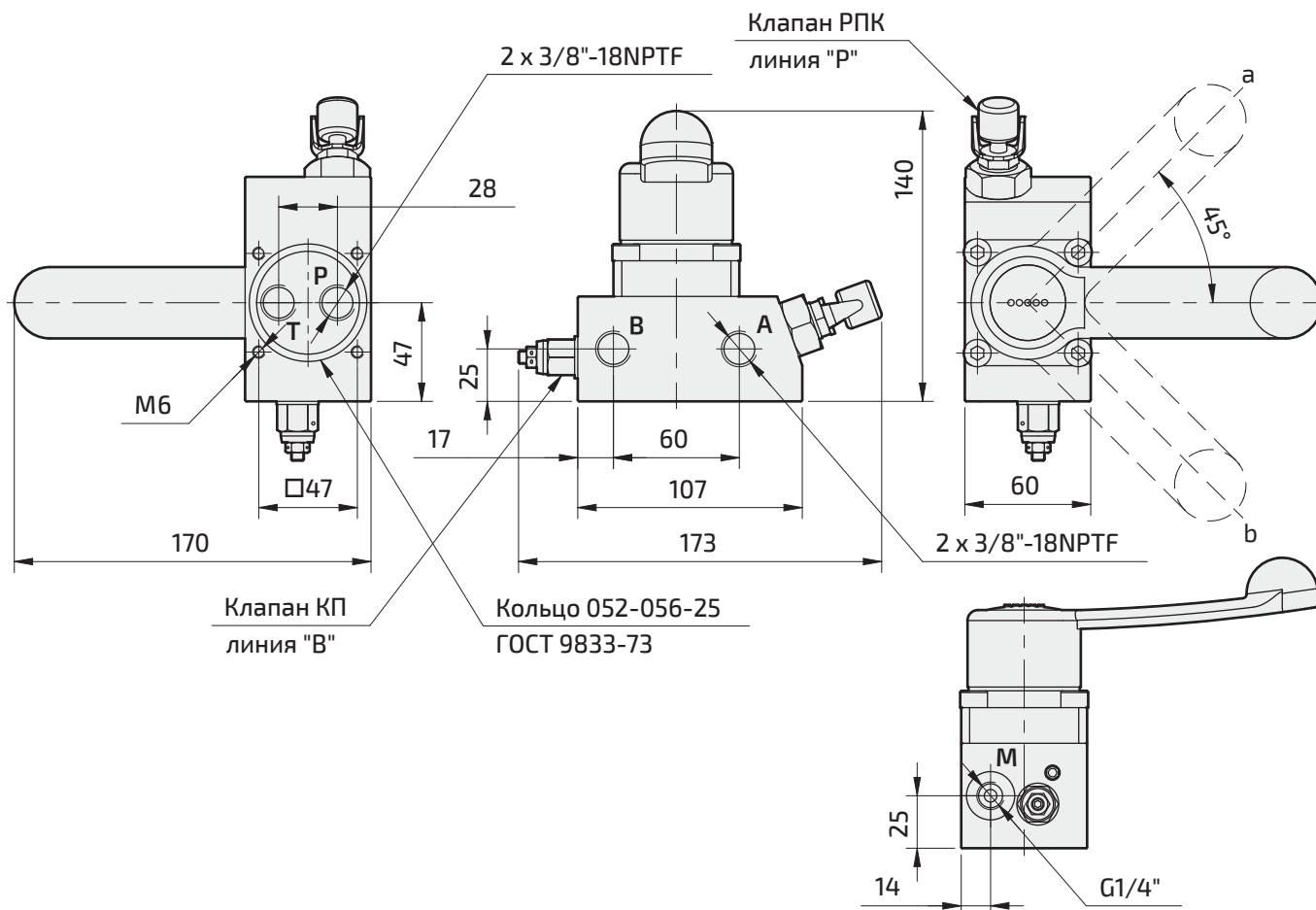
P Линия давления. Гидравлический насос подает рабочую жидкость под высоким давлением.

T Сливная линия. Рабочая жидкость сливается в гидравлический резервуар (бак).

Схема гидравлическая:



Габаритные размеры:



ГИДРАВЛИКА ВЫСОКОГО ДАВЛЕНИЯ 70 МПа



Стандартная комплектация:

- Распределитель в сборе.
- Уплотнительное резиновое кольцо плиты распределителя.
- Паспорт/руководство по эксплуатации.

Дополнительные принадлежности:

- Манометр для контроля давления в гидравлической системе.



Стандартные модели:

Модель	Принцип работы	Схема гидравлическая	Масса
ГРП70-6-42Р-1КР	Двухстороннего действия	4/2 Р	1,66 кг
ГРП70-6-43Д-1КР	Двухстороннего действия	4/3 Д (44)	1,66 кг
ГРП70-6-43П-1КР	Двухстороннего действия	4/3 П (64)	1,66 кг
ГРП70-6-43Е-1КР	Двухстороннего действия	4/3 Е (34)	1,66 кг
ГРП70-6-43Х-1КР	Двухстороннего действия	4/3 Х (14)	1,66 кг