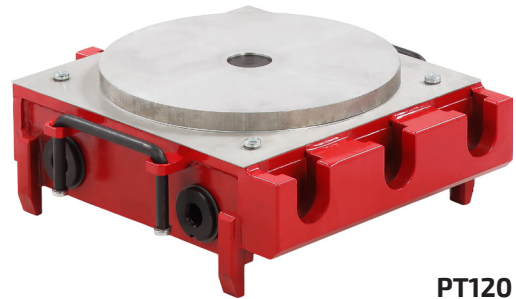


Предназначены для перемещения подвижного состава в поперечном направлении по мостовой балке и являются опорно-подвижной платформой для домкратов ЭНЕРПРЕД.



РТ75



РТ120

## + Преимущества:

- Специальные «гнезда», предназначенные для присоединения цилиндра перемещения и распорных балок.
- Подшипники не требующие смазки, что позволяет с легкостью производить поперечное перемещение подвижного состава по мостовой балке с минимальным усилием.
- Ограничительные упоры для стабильного и прямолинейного перемещения по мостовой балке.
- Изготовлены из высокопрочного стального сплава.
- Поворотная плита для компенсации радиальных нагрузок.

Модель	РТ75	РТ120
Максимальная нагрузка	750 кН	1200 кН
Высота (от мостовой балки до домкрата)	117 мм	140 мм
Масса	48 кг	58 кг

# РАСПОРНЫЕ БАЛКИ

Предназначены для соединения двух роликовых тележек ЭНЕРПРЕД при поперечном перемещении подвижного состава.



РБ-3  
(в сложенном состоянии)



РБ-3  
(в рабочем состоянии)

## + Преимущества:

- Специальные опоры на обеих сторонах, для присоединения к «гнездам» роликовых тележек.
- Шток со стопором для изменения длины распорной балки в 8-ми положениях.

Модель	РБ-3	РБ-4
Мин. длина в рабочем состоянии	1190 мм	1500 мм
Макс. длина в рабочем состоянии	1830 мм	2800 мм
Масса	23 кг	27 кг